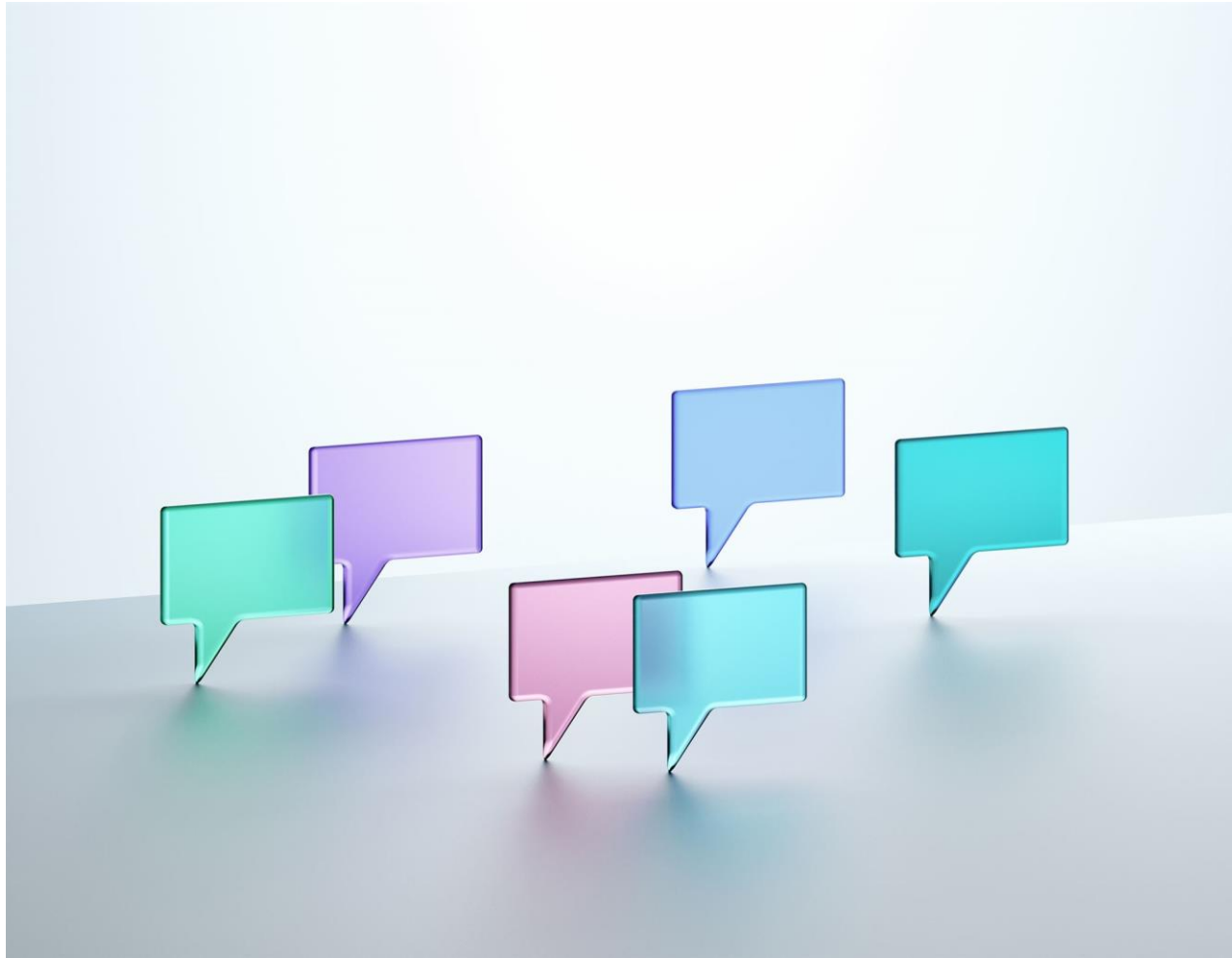




EFEKTIVNÍ STRATEGIE PRO SPOLUPRÁCI VE
VZDĚLÁVÁNÍ

Podpora konstruktivní spolupráce s rodiči: techniky krizové komunikace



Témata prezentace

- Význam spolupráce s rodiči
- Aktivní naslouchání
- Komunikační zátarasy
- Techniky krizové komunikace
- Asertivní techniky

Význam spolupráce s rodiči



Zvyšování angažovanosti rodičů ve vzdělávání

Význam angažovanosti rodičů

Angažovaní rodiče pozitivně ovlivňují akademický výkon a motivaci svých dětí, což vede k lepším výsledkům ve škole.

Příležitosti k zapojení

Vytváření příležitostí pro rodiče, aby se zapojili do vzdělávání, je klíčové pro zvyšování jejich angažovanosti.

Vliv na školní úspěch

Vyšší úroveň angažovanosti rodičů má přímý vliv na úspěch dětí ve škole, včetně lepších známek a chování.



Pozitivní vliv na vývoj dítěte

Vztah rodičů a školy

Silný vztah mezi rodiči a školou podporuje celkový rozvoj dítěte a jeho schopnosti učit se.

Sociální dovednosti dětí

Děti, jejichž rodiče spolupracují se školou, mají tendenci vyvíjet lepší sociální dovednosti a interakci s vrstevníky.

Emocionální pohoda

Spolupráce mezi rodiči a školou přispívá k vyššímu emocionálnímu zdraví a pohodě dětí.

Budování důvěry mezi rodiči a školou

Důležitost důvěry

Důvěra je klíčová pro úspěšnou spolupráci mezi rodiči a školou. Bez ní je obtížné dosáhnout společných cílů ve vzdělávání.

Transparentnost a otevřená komunikace

Transparentnost a otevřená komunikace jsou základními prvky, které posilují vztah mezi rodiči a školou.

Pravidelné interakce

Pravidelné interakce mezi rodiči a školou pomáhají udržovat důvěru a zapojení rodičů do vzdělávacího procesu jejich dětí.



Aktivní naslouchání



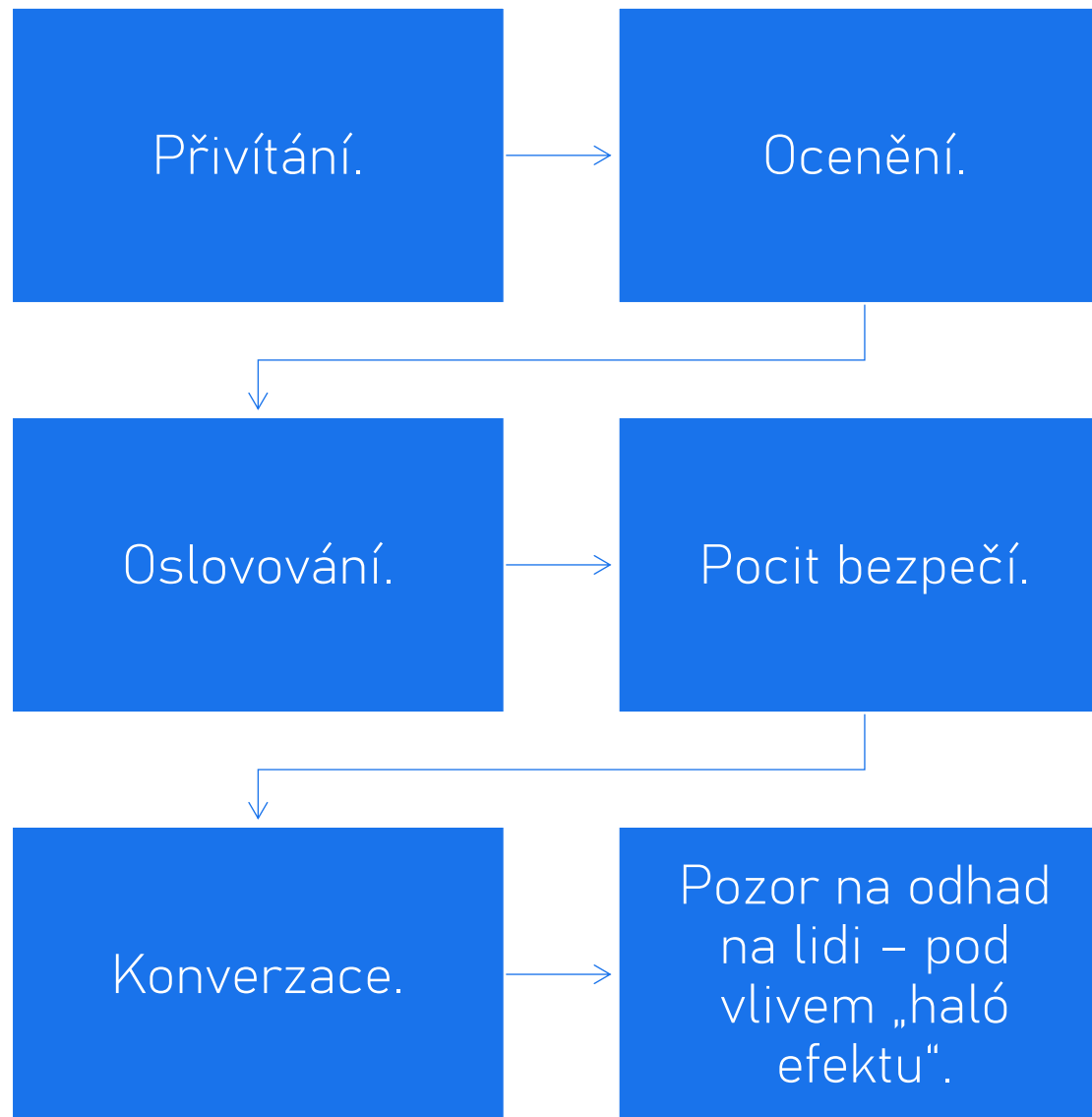
Lidská
komunikace -
Umění jednat s
lidmi:

umění mluvit

umění
naslouchat

umění mlčet

Konkrétní kroky při navazování kontaktu



Verbální projev – Paralingvistické aspekty řeči

Intenzita
hlasového
projevu.

Tónová výška
hlasu.

Barva hlasu.

Délka projevu.

Rychlost
projevu.

Přestávky
v projevu.

Neverbální projev

Gesta, pohyby
hlavou a další
pohyby těla.

Postoj těla.

Výraz tváře –
mimika.

Pohledy očí.

Vzdálenost a
zaujímání
prostorových pozic
– proxemika.

Tělesný kontakt.

Oblečením,
zdobností, fyzickými
a jinými aspekty
vlastního zjevu.

Techniky aktivního naslouchání

- Verbální reflexe i když mlčím – hmm, aha, ...
- Nespěchat.
- Nereagovat unáhleně – klidný projev.
- Parafrázování.
- Rekapitulování.
- Povzbuzování, ocenění, uznání.
- Otevřené otázky.



Komunikační zátarasy

Komunikační zátarasy

- Příkazování, vyžadování.
- Varování, strašení.
- Moralizování, kázání.
- Dávání rad a návodů.
- Poučování, argumenty.
- Souzení, kritika, obvinění.
- Pochlebování, výčitky.
- Posměch, dávání jmen.
- Interpretování, analýza
- Uklidňování.
- Zjišťování.
- Přerušování.
- Napomínání.
- Vyvracení, odmítání, relativizace pocitů.
- Strhávání pozornosti na sebe.



Strategie překonávání zátarasů

Jasný a jednoduchý jazyk

Používání jasného a jednoduchého jazyka pomáhá minimalizovat nedorozumění a usnadňuje komunikaci mezi všemi účastníky.

Aktivní naslouchání

Aktivní naslouchání zahrnuje plné zaměření na mluvčího a potvrzování porozumění, což zlepšuje kvalitu komunikace.

Techniky krizové komunikace



Klíčové principy krizové komunikace

Rychlost reakcí

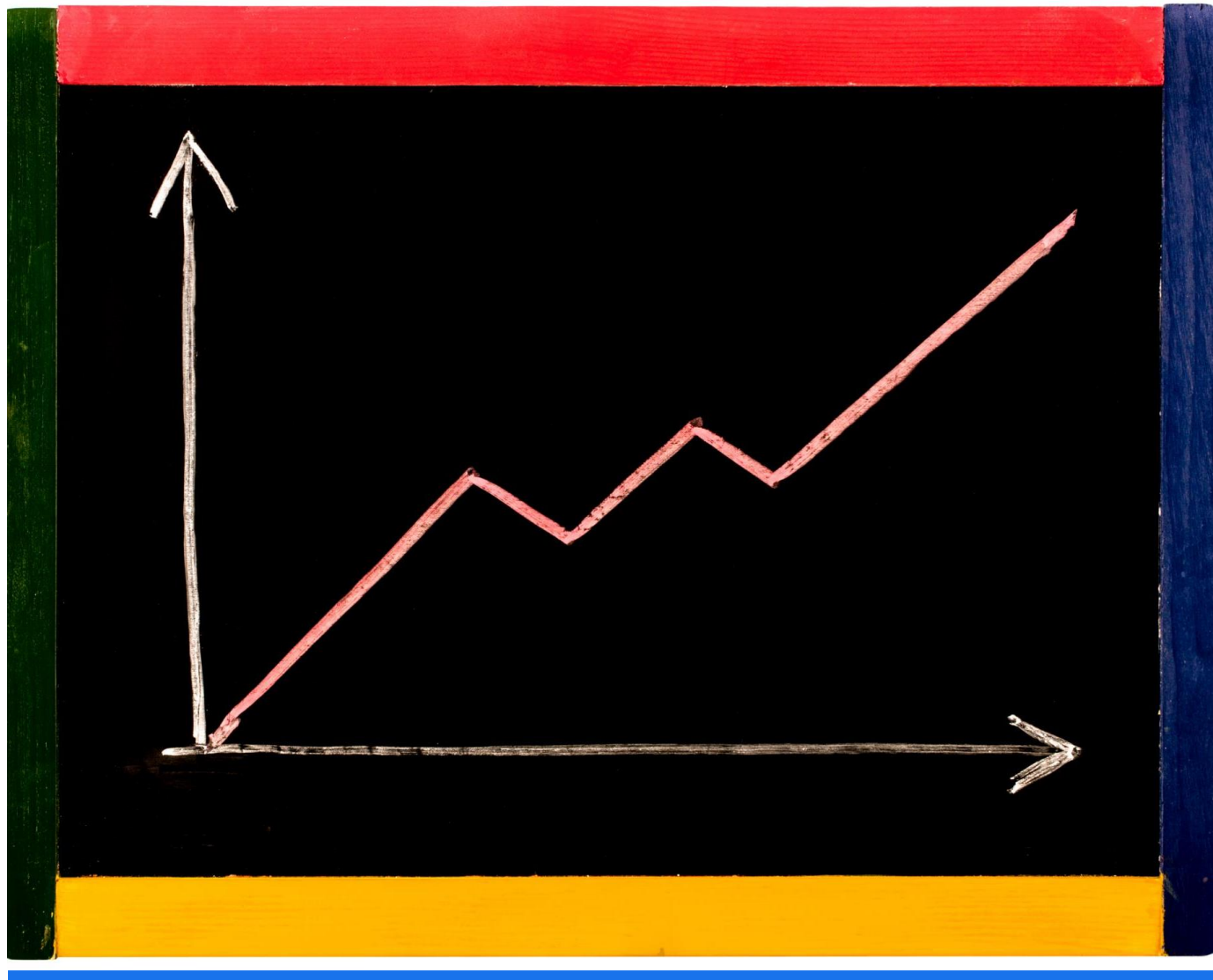
V krizových situacích je klíčové jednat okamžitě a efektivně, aby se zmírnily negativní dopady.

Transparentnost informací

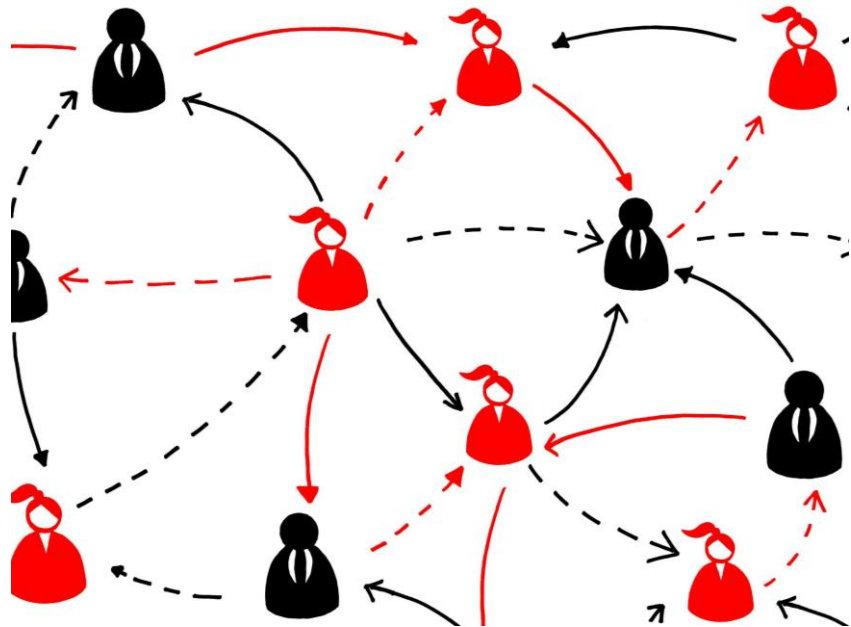
Poskytování jasných a pravdivých informací pomáhá budovat důvěru a minimalizovat spekulace.

Empatie a podpora

Projevování porozumění a empatie je důležité pro udržení vztahů a poskytnutí potřebné podpory.



Postupy při krizové komunikaci



Příprava na krizové scénáře

Příprava na možné scénáře zahrnuje identifikaci rizik a vytvoření plánů, jak na ně reagovat. To pomáhá minimalizovat chaos během krize.

Distribuce informací

Efektivní distribuce informací je klíčová pro udržení všech zúčastněných informovaných a klidných. Využití různých kanálů komunikace je zásadní.

Sledování reakcí

Sledování reakcí rodičů a veřejnosti pomáhá organizacím reagovat na obavy a udržovat důvěru. To může zahrnovat shromažďování zpětné vazby.

Kontinuální a otevřená komunikace

Je důležité, aby komunikace zůstávala kontinuální a otevřená během celé krize, což zajišťuje důvěru a transparentnost.

Role empatie a diplomacie

Klíčová role empatie

Empatie v krizové komunikaci umožňuje uznání emocí druhých a buduje důvěru a porozumění.

Význam diplomacie

Diplomacie je zásadní pro udržení klidné a konstruktivní atmosféry, což přispívá k efektivnímu řešení konfliktů.



Asertivní techniky

Základy asertivního chování

Vyjadřování myšlenek

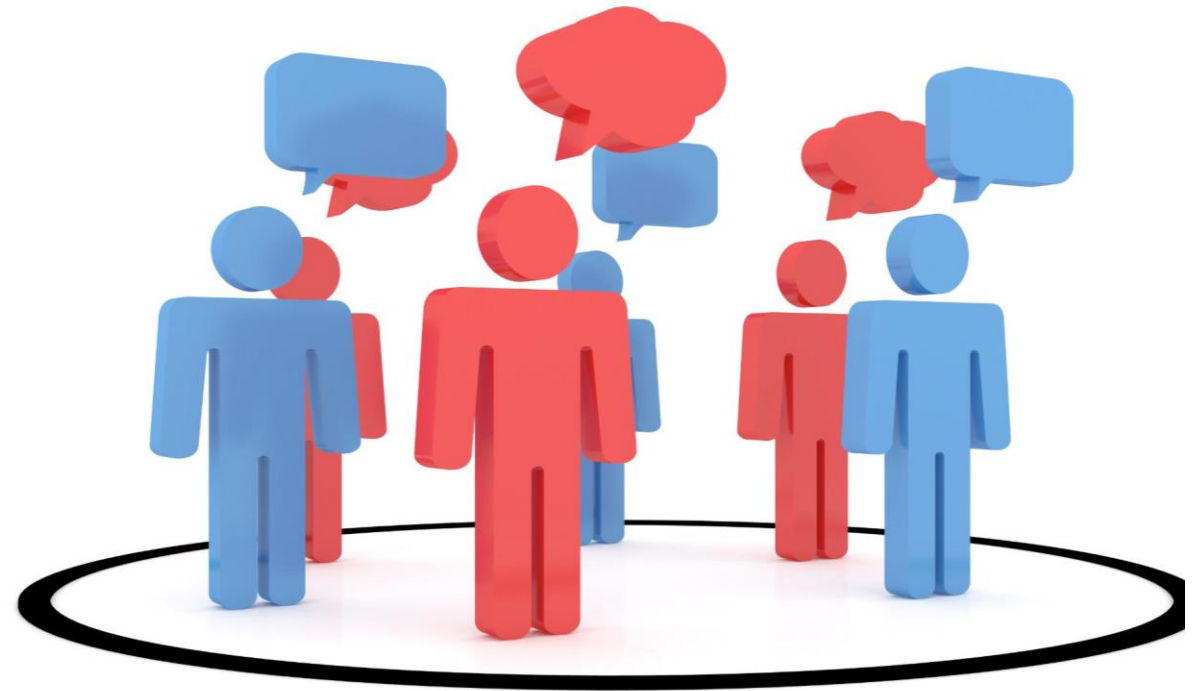
Asertivní chování zahrnuje schopnost vyjadřovat své myšlenky jasně a bez obav. To je důležité pro otevřenou komunikaci.

Respektování práv ostatních

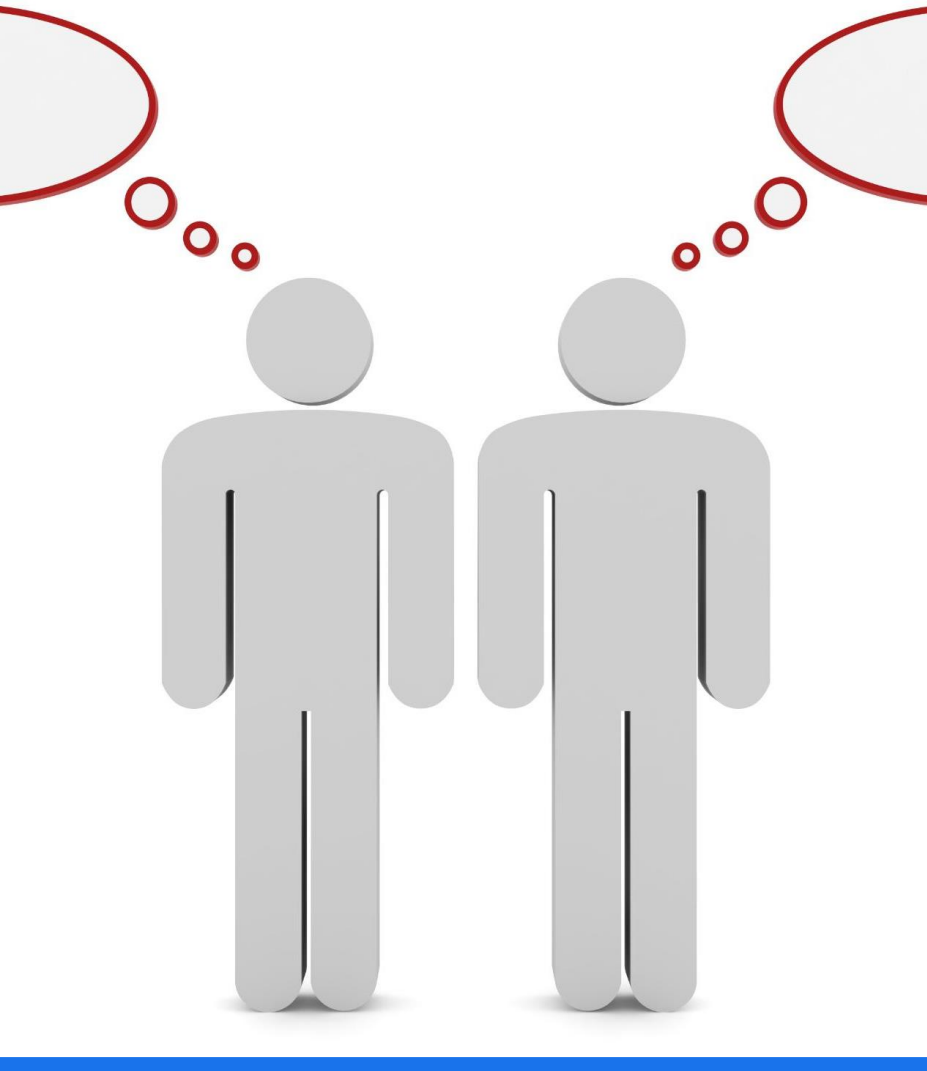
Asertivní chování znamená vyjadřovat se, aniž bychom porušovali práva druhých. To podporuje zdravé interakce.

Budování zdravých vztahů

Asertivní chování je klíčem k budování zdravých a důvěryhodných vztahů s ostatními lidmi, včetně rodičů.



Proč je asertivita důležitá



Předcházení konfliktům

Asertivita pomáhá minimalizovat konflikty prostřednictvím jasné a otevřené komunikace, což zlepšuje mezilidské vztahy.

Otevřená komunikace

Otevřená komunikace je klíčová pro asertivitu, protože umožňuje vyjádřit potřeby a přání bez obav z posuzování.

Zohlednění potřeb

Asertivita zajišťuje, že potřeby a přání všech účastníků jsou brány v potaz, což je zásadní pro efektivní spolupráci.

Praktické asertivní techniky

Použití 'já' výroků

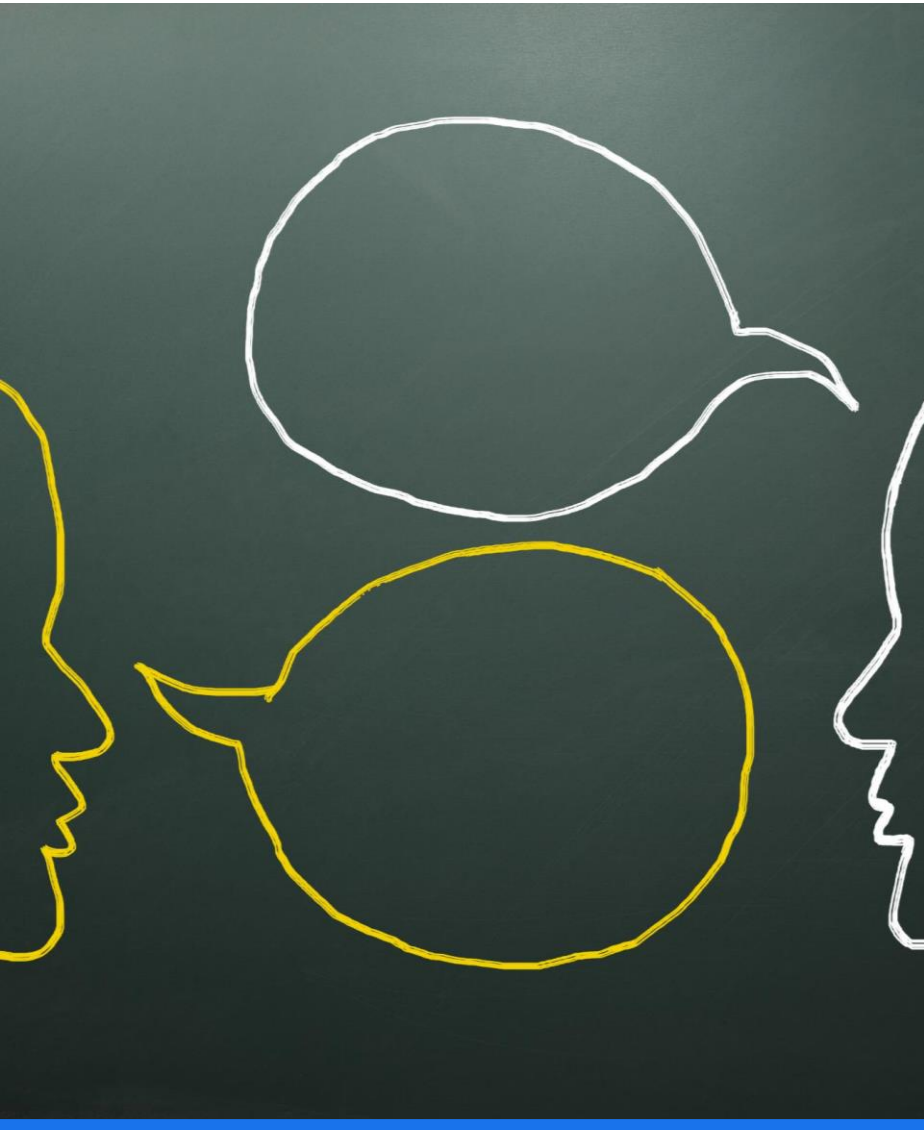
'Já' výroky pomáhají vyjadřovat osobní pocity a potřeby bez obviňování druhých. Tímto způsobem se podporuje otevřená a respektující komunikace.

Reakce na pasivní chování

Techniky pro reakci na pasivní chování zahrnují vyjádření vlastních potřeb a zajištění, že jsou slyšeny. Důležité je být asertivní bez agresivity.

Reakce na agresivní chování

Asertivní techniky mohou také pomoci při reakci na agresivní chování, což zahrnuje stanovování hranic a ochranu vlastního prostoru.





Asertivní techniky

Přeskakující gramofonová deska

Požadavek je předkládán, dokud není splněn.

Otevřené dveře.

Technika, která učí, jak reagovat na kritiku druhé osoby, v klidu, bez úzkosti a jakýchkoliv projevů, které by mohly kritiku nějakým způsobem posílit.

Závěr

Klíčová spolupráce

Konstruktivní spolupráce mezi rodiči a učiteli je zásadní pro optimalizaci vzdělávacího procesu a úspěch dětí.

Zlepšení komunikace

Zlepšíme-li komunikaci, můžeme lépe porozumět potřebám dětí a efektivněji reagovat na jejich očekávání.

Silné partnerství

Vytvoření silného partnerství mezi rodiči a školou vede k pozitivním výsledkům pro děti i komunitu.

Použitá literatura

- PLAŇAVA, Ivo. Průvodce mezilidskou komunikací. Přístupy – dovednosti – poruchy.
- ÚLEHLA, Ivan. Umění pomáhat.
- VYBÍRAL, Zbyněk. Psychologie lidské komunikace.